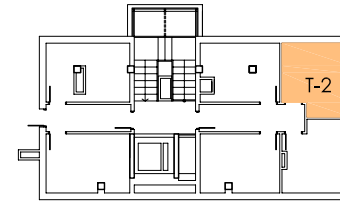
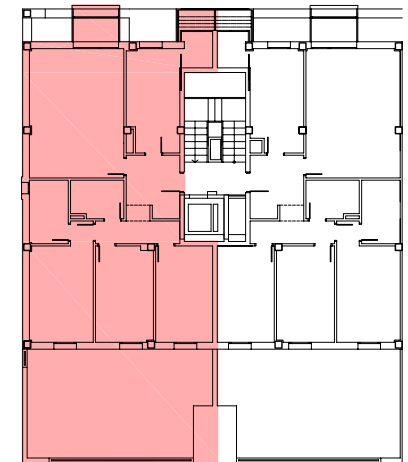


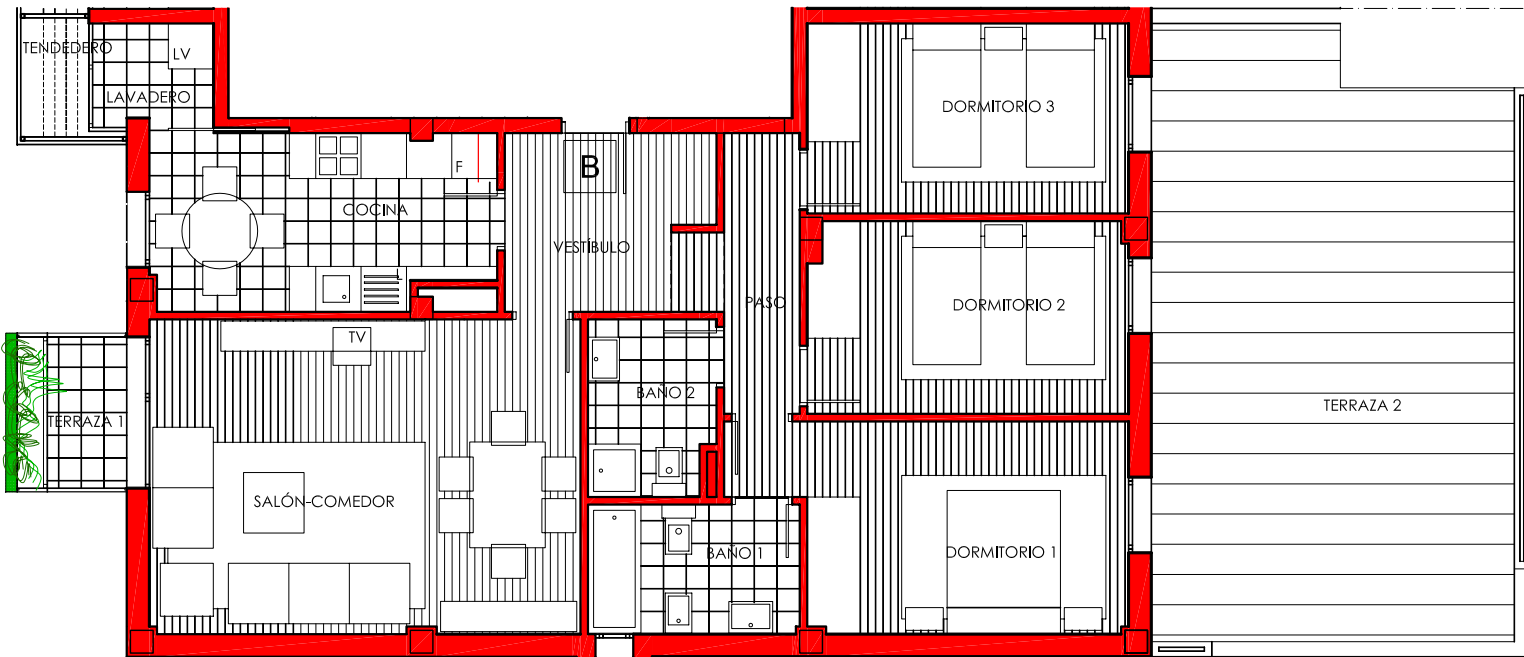
PLANTA BAJA



PLANTA BAJOCUBIERTA



PLANTA PRIMERA



Salón-Comedor	23.65m <sup>2</sup>
Cocina	10.45m <sup>2</sup>
Vestíbulo	6.30m <sup>2</sup>
Paso	4.80m <sup>2</sup>
Dormitorio 1	11.85m <sup>2</sup>
Dormitorio 2	10.80m <sup>2</sup>
Dormitorio 3	10.60m <sup>2</sup>
Baño 1	4.75m <sup>2</sup>
Baño 2	3.75m <sup>2</sup>
Lavadero	2.00m <sup>2</sup>
Terraza 1	1.05m <sup>2</sup>
<b>TOTAL</b>	<b>90.00m<sup>2</sup></b>

Terraza 2	37.25m <sup>2</sup>
-----------	---------------------

PLAZA DE GARAJE 14	13.30m <sup>2</sup>
TRASTERO 2	9.05m <sup>2</sup>

## PROYECTO DE 18 VPO EN NALDA

PROMOTOR: Instituto de la vivienda de La Rioja S.A. SITUACIÓN: Unidad de Ejecución UE-2a. Nalda.